



PROGRAM  
**PRE-INFO-DAY**  
ENKÖPING 28 april 2010  
HAGA SLOTT

- 08.07** Avresa från Stockholm C med SJ regionaltåg
- 08.45** Ankomst till Enköping där bussar hämtar vid stationen.  
Kort guidad tur genom Enköping på väg till Haga slott
- 09.15** Registrering med kaffe och smörgås

## ENKÖPING

- 09.45** **Välkommen till Enköping**  
Anna Wiklund (M), kommunstyrelsens ordförande  
Enköpings kommun
- Dagens program och tema**  
Annika Dopping, moderator för pre-INFO-Day 2010
- Enköpings och Upplands Väsby's vänortssamarbete**  
Anna Wiklund (M), kommunstyrelsens ordförande Enköpings  
kommun och Jan Holmberg (M), kommunstyrelsens ordförande  
Upplands Väsby kommun

## ENVIRONMENT

- 10. 20** **Stockholm Europas Miljöhuvudstad 2010**  
Sten Nordin (M), Stockholms stads finansborgarråd och  
ordförande i Stockholmsregionens Europakommitté
- 10.50** **Paus med frukt**

## ENERGY

- 11.10** **Ta hand om energin – den är en dyrbar resurs!**  
**Om hur vi skapar ett mer effektivt europeiskt energisystem**  
Lena Sommestad (S), tidigare miljöminister och riksdagskandidat  
i dialog med Annika Dopping

## ENTREPRENEURSHIP – EDUCATION

**11.30 Ungt driv ger Enköping liv**  
Annika Dopping i dialog med Arne Wåhlstedt, marknadschef, Enköpings kommun och Cissi Löow, näringslivskoordinator, Enköpings kommun, om Enköpings kommuns satsning på entreprenörskap i skolan

**12.00 Lunch**

## EU

**13.20 Försvarsmakten – för Sverige i EU och globalt**  
Lena Hallin, överste och chef för Ledningsregementet i Enköping

**13.50 Europas nya regelbok – Lissabonfördraget**  
Oscar Wåglund Söderström, egenföretagare med fokus på kommunikation i EU-frågor

**14.20 Eftermiddagskaffe**

**14.50 Europaparlamentet – arena för debatt och påverkan**  
Christofer Fjellner (M), ledamot, EU-parlamentet

**15.20 Stockholms län i EU**  
Lennart Dahlberg, förbundsdirektör, Kommunförbundet Stockholms Län

**Uppsala län i EU**  
Arne Sandemo (M), styrelseordförande, Regionförbundet Uppsala län

**Välkommen till Bryssel**  
Madeleine Sjöstrand, VD, Stockholmsregionens Europakommitté

**INFO-Days i Bryssel**

Joanna Szyfter, handläggare, Stockholmsregionens  
Europakommitté

- 15.45**     **Värd för pre-INFO-Day 2011**  
Eva Lennström (M), kommunstyrelsens ordförande Järfälla  
kommun
- 15.55**     **Avslutning av pre-INFO-Day**  
Anna Wiklund (M), kommunstyrelsens ordförande Enköpings  
kommun, avslutar dagen
- 16.15**     Bussen avgår till Enköpings station
- 16.43**     Tåget avgår
- 17.23**     Ankomst Stockholm C

Moderator är Annika Dopping. Annika är legitimerad sjukgymnast,  
TV-producent och kommunikatör. Hon är specialiserad på hälsa, miljö,  
ledarskap och hållbarhet i alla former.

## ANMÄLAN

Antalet platser till pre-INFO-Day är begränsat.  
Vänligen anmäl dig på följande länk senast 23 april  
[www.enkoping.se/preinfoday](http://www.enkoping.se/preinfoday)

Om du inte har möjlighet att anmäla dig via länken ovan,  
kontakta Ann Fagraeus på telefon 073 600 01 40 eller  
via e-post [ann.fagraeus@hr-akuten.se](mailto:ann.fagraeus@hr-akuten.se).

Pre-INFO-Day är kostnadsfri, men om du uteblir debiteras din  
organisation 500 kr. Du kan dock överlåta platsen till en annan  
person.

### Frågor

För frågor kontakta [louise.carle@stockholmregion.org](mailto:louise.carle@stockholmregion.org) eller  
[ann.fagraeus@hr-akuten.se](mailto:ann.fagraeus@hr-akuten.se).

Arrangörer bakom dagen i Enköping är Enköpings kommun,  
Regionförbundet Uppsala län, Stockholmsregionens  
Europakommitté och Kommunförbundet Stockholms Län.



## PRAKTISK INFORMATION

### För dig som väljer att ta tåget

Var och en bokar sin egen resa och står för biljettkostnaden. Tåget tar bara 38 minuter från Stockholms central. I Enköping hämtar ett antal bussar vid stationen kl 8.45 och du får en kort guidad tur på väg till Haga slott.

Om du kommer någon annan tid till stationen rekommenderar vi att du tar en taxi till Haga slott. Det tar cirka 10 minuter.

### För dig som väljer att ta bilen till Haga slott

#### Från Stockholm – cirka 60 minuter

Kör E18 västerut mot Oslo/Västerås. Följ E18 förbi Enköping och ta avfart mot Strängnäs på väg 55. Efter ett par kilometer syns vägskylten mot Haga. Sväng av till vänster ned i allén. Parkering finns precis innanför grindarna.

#### Från Arlanda – cirka 50 minuter

Kör E4 söderut mot Stockholm. I Rotebro svänger du av mot E18 och tar den västerut mot Enköping/Västerås/Oslo. Följ E18 förbi Enköping. Ta sedan avfart mot Strängnäs på väg 55. Efter ett par kilometer syns vägskylten mot Haga. Sväng av till vänster ned i allén. Parkering finns precis innanför grindarna.

#### Från Västerås – cirka 30 minuter och Örebro – cirka 110 minuter

Kör E18 österut. Strax innan Enköping tar du avfarten mot Norrköping, väg 55. Efter ett par kilometer syns vägskylten mot Haga. Sväng av till vänster ned i allén. Parkering finns precis innanför grindarna.

#### Från Uppsala – cirka 40 minuter

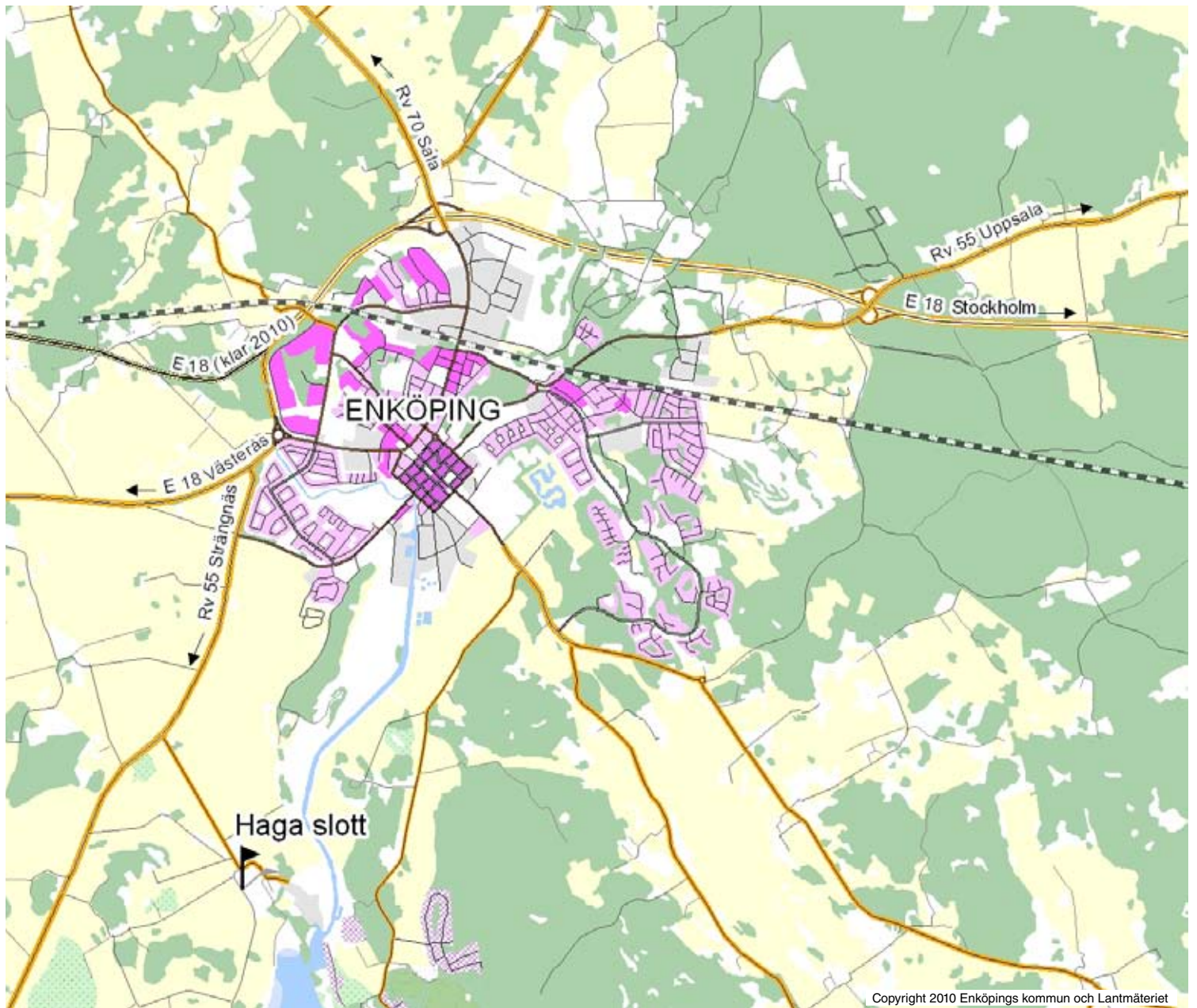
Kör väg 55 söderut mot Enköping. Följ väg 55 till första avfarten E18, sväng mot Västerås/Oslo. Följ E18 förbi Enköping, efter rondellen svänger du åter in på väg 55 mot Strängnäs. Efter ett par kilometer syns vägskylten mot Haga. Sväng av till vänster ned i allén. Parkering finns precis innanför grindarna.

#### Från Strängnäs – cirka 20 minuter

Kör väg 55 norrut. Strax innan Enköping tar du avfarten till höger mot Haga. Parkering finns precis innanför grindarna.

#### Från Eskilstuna – cirka 50 minuter

Kör E20 österut till Strängnäs. Välj sedan väg 55 norrut mot Enköping. Ett par kilometer innan Enköping svänger du höger mot Haga. Haga ligger i slutet av allén. Parkering finns precis innanför grindarna.



Copyright 2010 Enköpings kommun och Lantmäteriet